

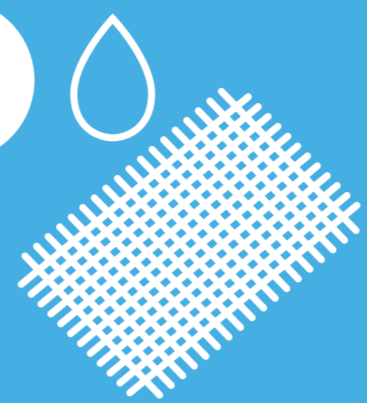
IN CASO DI INCI...DENTE

1



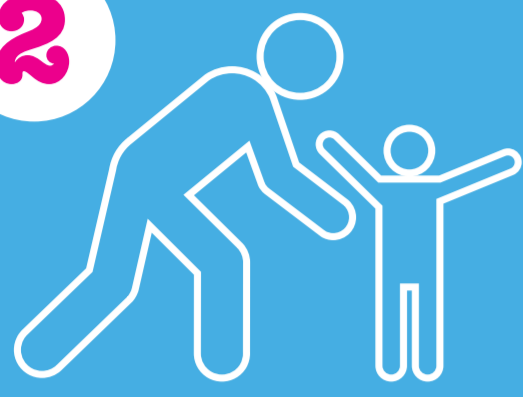
Mantieni la calma

3



Lava la zona interessata utilizzando garze bagnate con acqua

2



Tranquillizza il bambino per ottenere la sua collaborazione

4



Controlla il sanguinamento esercitando una lieve pressione sulla zona interessata con garza o fazzoletti bagnati e applica sul viso, in corrispondenza della zona colpita, una borsa di ghiaccio



REGIONE PIEMONTE

Se la dentatura è decidua o da latte:

Se la dentatura è permanente:

Se il trauma ha provocato la scomparsa del dentino dentro la gengiva, non allarmarti, è probabile che dopo qualche giorno torni nella sua posizione normale

Se il trauma ha provocato lo spostamento "in fuori", o "in dentro" del dentino prova a riposizionarlo delicatamente nella sua sede

Se il trauma ha provocato la perdita del dentino, purtroppo non c'è niente da fare... arriverà poi il dente permanente a sostituirlo

Contatta al più presto il tuo dentista e recati, entro le due ore successive all'accaduto, in un ambulatorio odontoiatrico

Fai un risciacquo con collutorio o acqua tiepida

Se il trauma ha provocato la frattura del dente, cerca il frammento, conservalo in un po' di latte o saliva o soluzione fisiologica (quella usata per le lenti a contatto o per i lavaggi nasali)

Se il trauma ha provocato la perdita del dente, cercalo, non pulirlo e non metterlo sotto l'acqua, tienilo dalla parte della corona (parte bianca) e conservalo in un po' di latte o saliva o soluzione fisiologica

Contatta al più presto e recati, entro le due ore successive all'accaduto, in un ambulatorio odontoiatrico

Ricordati che è fondamentale seguire le indicazioni del dentista e mantenere, negli anni successivi al trauma, un controllo costante

Comunque:

Anche per i casi che sembrano banali, è assolutamente necessario consultare il dentista

iDenti KIT

www.salute.gov.it/stiliVita/stiliVita.jsp
www.scuolaesalute.it
www.salutiamoci.it
www.usrpiemonte.it/salute/default.aspx

Realizzazione grafica: oenlab.it