

Progetto Integrato
Una scuola per tutti
dirigente scolastico
Mario Battiato

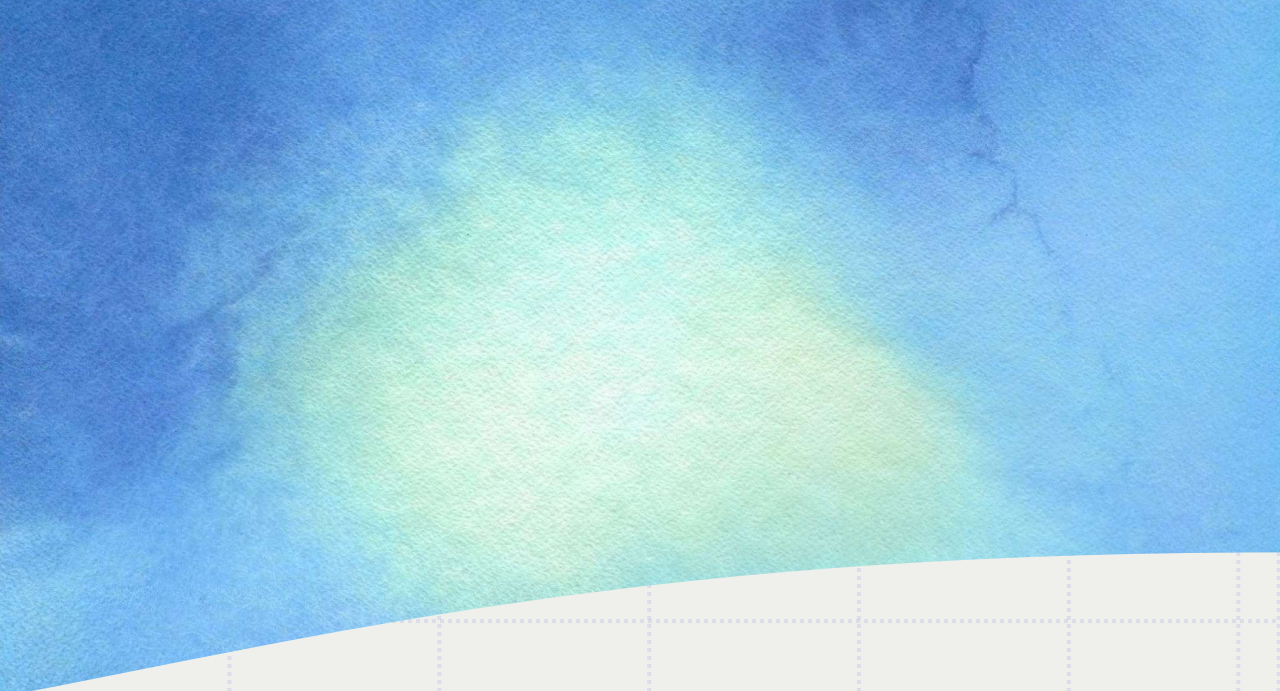
A cura di

Stefania Vannucchi e Roberta Facondini

Docenti Servizio Sportelli Autismo Covid19 Ministero Istruzione (DD5 24/03/2020)

Comitato Tecnico Scientifico dello Sportello Autismo e del CTS IC Gandhi-Prato

*Formatori sui temi della didattica inclusiva e autismo, esperti in disabilità psicofisica e sensoriale
per la regione Toscana. (Elenco allegato al D.M. 762/2014 e D.D. 760/2014)*



*Ritrovarsi insieme è un inizio,
restare insieme è un progresso
ma riuscire a lavorare insieme è
un successo*

H.Ford

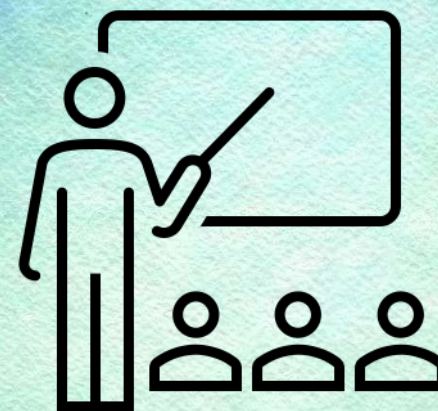
CHI SIAMO?

L'IC Gandhi si trova alla periferia di Prato ovest e comprende due scuole dell'Infanzia, tre plessi di Scuola Primaria e uno di Scuola Secondaria di primo grado, con un totale 1300 alunni. 170 docenti nei tre ordini di scuola



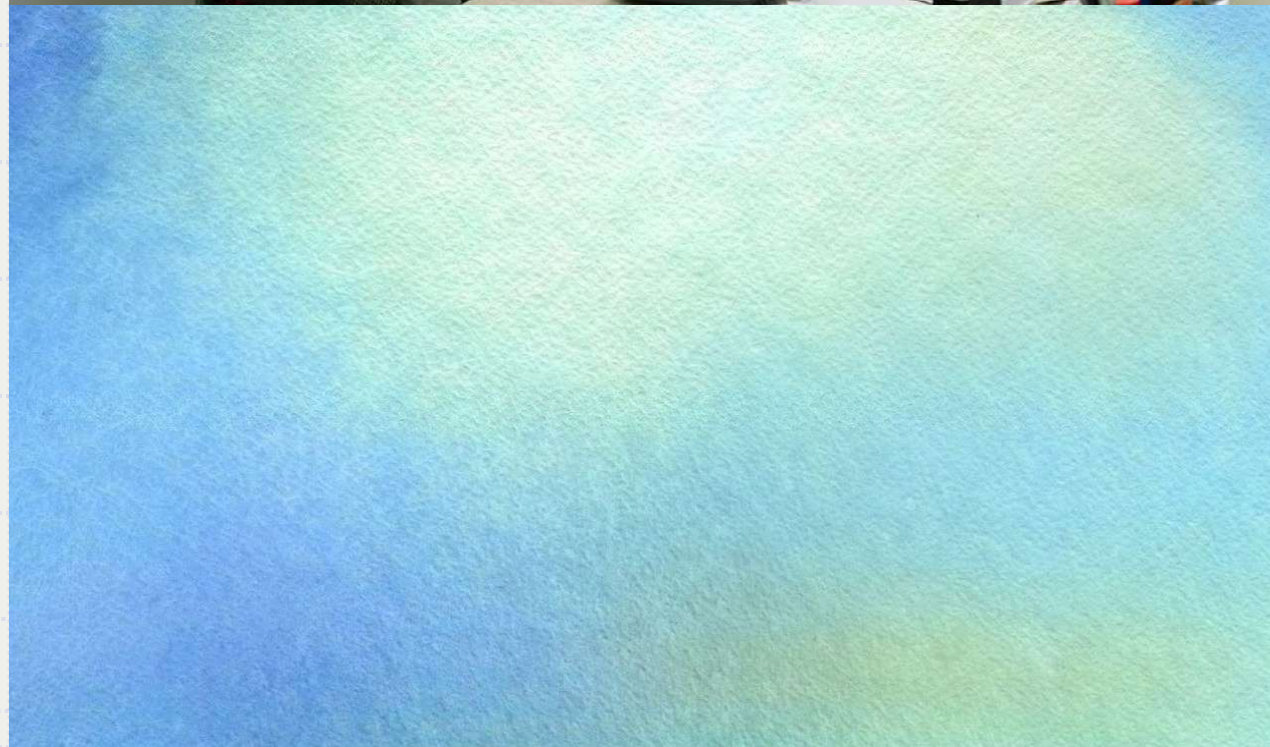
Dal 1988/89 ad oggi
il progetto ***Una Scuola per tutti*** è una risposta efficace
di accoglienza e inclusione
per gli alunni con autismo e
disabilità intellettiva e
problemi di comportamento
nella scuola dell'obbligo

**La scuola come ambiente
naturale, strutturato,
chiaro e motivante**



L'importanza della guida di un dirigente con una mente inclusiva

Prof. Mario Battiato



Personale di segreteria efficiente e disponibile che lavora insieme ai docenti



Collaboratori
scolastici formati e
accoglienti che
affiancano i docenti
quotidianamente



Il gruppo di lavoro:
passione, ironia,
divertimento, cuore,
sorrisi

Insieme si impara di
più e si lavora in
modo più efficace



Collaborazione con:

*COMUNE di Prato

*CRIDA (Cultura, Riabilitazione Inclusione, Dignità, Autonomia)

*ASL4 UFSMIA

*UST e USR

*Servizi Sociali

*Fondazione S.Rita

*Associazioni e Enti del territorio

*CTS Toscana rete Sportelli Autismo

*RISPO Rete Istituti Prato



Siamo sede del C.T.S. *Centro Territoriale di Supporto e Scuola Polo regionale Inclusione*

I CTS sono stati istituiti dal MIUR mediante il progetto “Nuove Tecnologie e Disabilità” nel 2006

(Azione 4-rete territoriale di supporto e formazione)

**Si occupano di formazione, tutoraggio, progetti di
prevenzione e monitoraggio per gli alunni con BES**

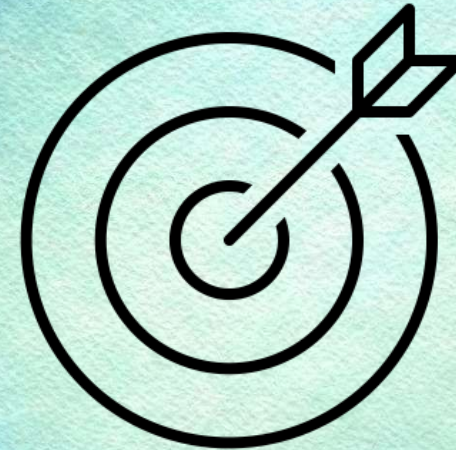


IL TRATTAMENTO DELL'AUTISMO È SOLO QUESTIONE DI METODI?

No one model has been shown to meet the needs of all children with ASD. All the models have something to offer in certain situations. The skill of the professional is knowing when to use which model to meet the needs of particular children, situations and skills. The most appropriate and efficacious programmes for children with ASD employ a variety of practices, including a systematic and ongoing evaluation of interventions.

Nessun modello ha mostrato di soddisfare le esigenze di tutti i bambini con autismo. Tutti i modelli hanno qualcosa da offrire in certe situazioni. L'abilità del professionista sta nel sapere quando utilizzare quel particolare modello per incontrare le necessità di particolari bambini, situazioni o abilità. I più appropriati ed efficaci programmi per i bambini con Disturbi dello spettro autistico impiegano una varietà di pratiche che includono una sistematica e continuativa valutazione degli interventi.

Linee Guida della Nuova Zelanda
Ministries of Health and Education. 2008



Oggi sappiamo che
l'educazione a **casa, a
scuola e nella comunità**
resta il trattamento
primario per gli alunni con
autismo



Gli studi degli ultimi decenni hanno dimostrato che le persone con autismo possono fare progressi impensabili solo pochi anni fa.

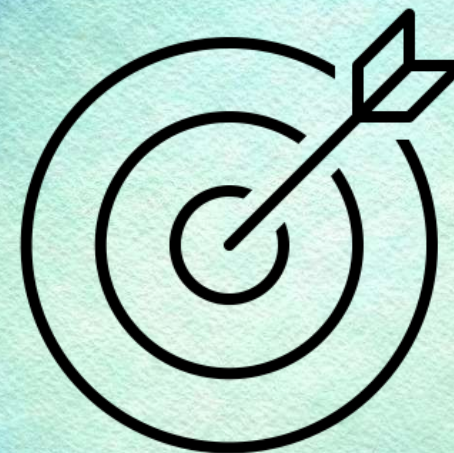
*Questo non solo grazie ad un metodo, bensì all'organizzazione di una rete di servizi e di interventi **pluridisciplinari, precoci, coerenti, continuativi, valutativi, accreditati ed affidabili.***

Donata Vivanti Presidente di Autisme Europe 2014

OBIETTIVI DIDATTICI PRIORITARI

Inclusione

Autonomia



AUMENTARE LA COLLABORAZIONE DEGLI ALUNNI

Creando situazioni semplici e comprensibili, rispettando il funzionamento peculiare di ciascuno







Aiutando a comunicare

Abituando all'interazione con i pari



ORGANIZZAZIONE DEL TEMPO E DELLO SPAZIO



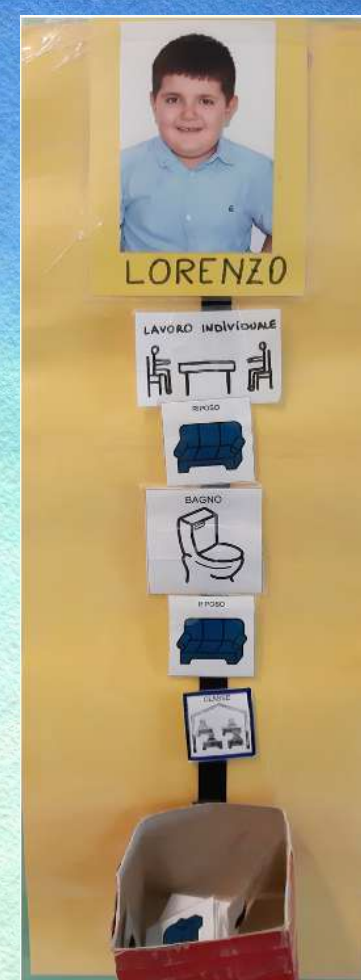
BAGNO 	 BATHROOM مرحاض Όσο είναι 浴室	PALESTRA 	GYM مسلة الألعاب الرياضية ØIV 体育	BIBLIOTECA 	LIBRARY مكتبة æÙDh HOÆ 图书馆
CLASSE 	CLASS فصل æVok /uÔÆ 班级	STANZA 	ROOM حجرة äp×Æ 房间		

AMBIENTE STRUTTURATO COMPRENSIBILE

USO DI CAA (Comunicazione Aumentativa Alternativa) ETICHETTATURA AGENDE

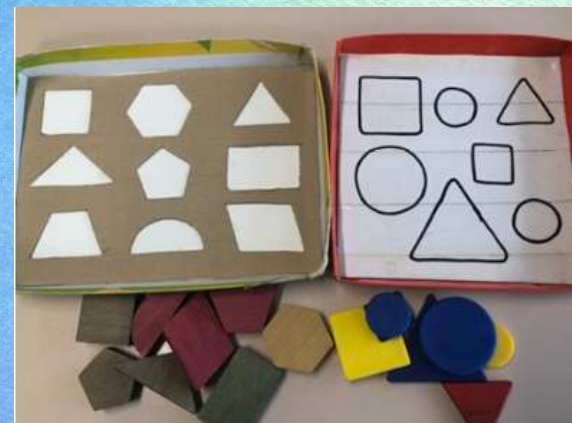
TASK ANALYSIS

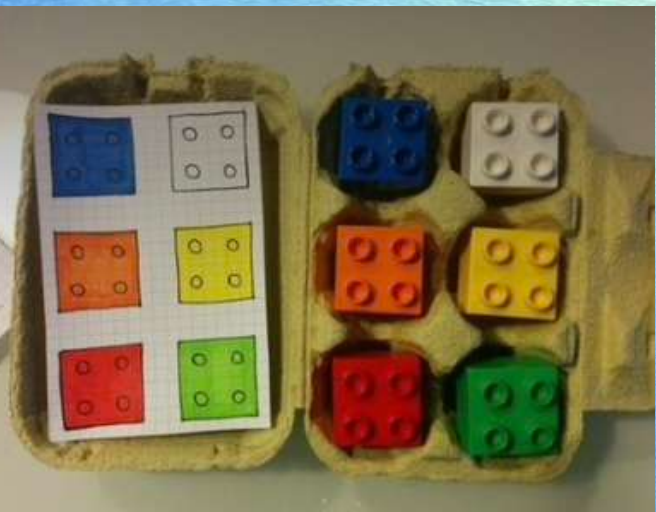
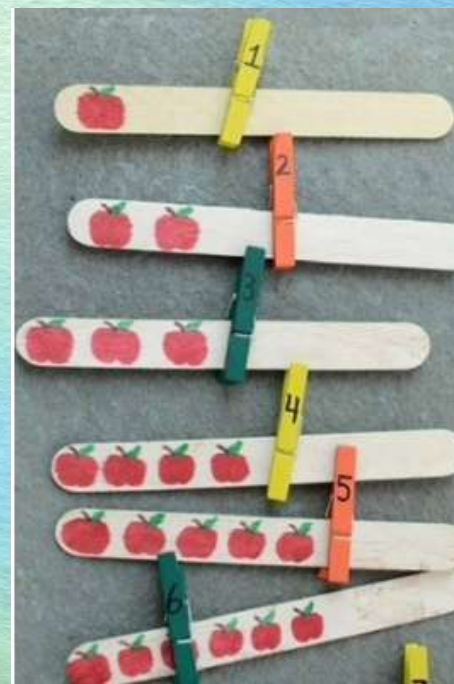
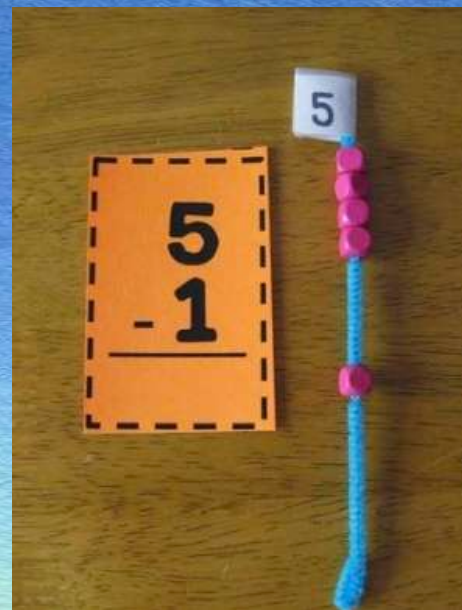
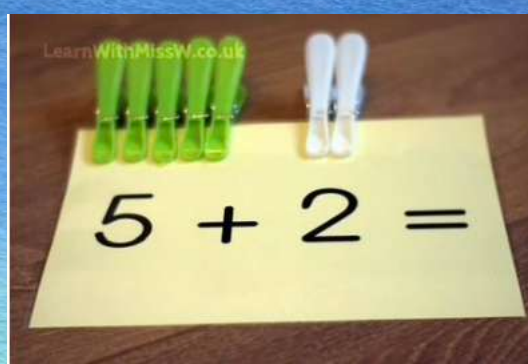
scomposizione del compito



ORGANIZZAZIONE DEL MATERIALE DI LAVORO

Materiale self explaining





GESTIONE DEI RINFORZI

Gli alunni aiutano gli altri

Il docente alleato dell'errore e facilitatore
nel processo di apprendimento



PEER TUTORING

Gli alunni acquisiscono buone capacità pro-sociali: comunicazione, autocontrollo, empatia, buona stima di sé, attitudine al problem solving

Sono competenze fondamentali nella vita di ogni individuo, come dichiarato nelle indicazioni nazionali per il curricolo, che permettono di vivere bene con sé e con gli altri al di là delle differenze individuali

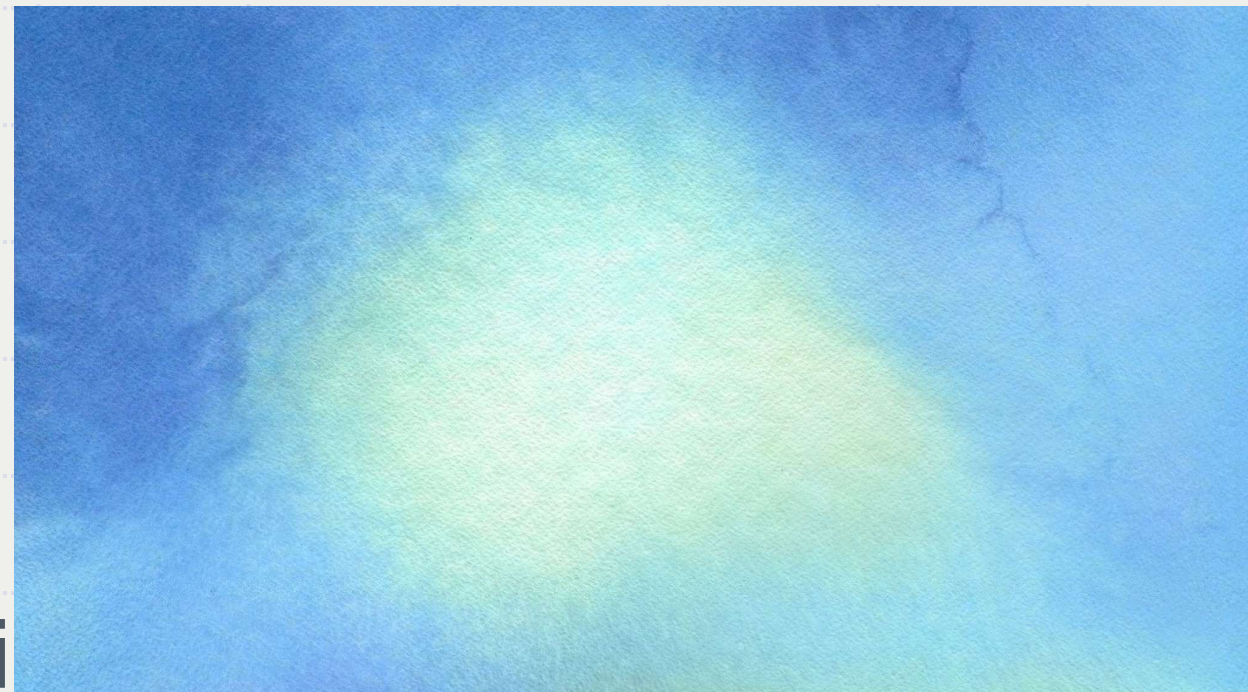


Gli alunni che crescono
insieme ai compagni
con autismo e
diventeranno adulti più
sensibili ai bisogni altrui



Una buona collaborazione con i genitori permette di pianificare le priorità di intervento

La qualità di vita dei genitori degli alunni con autismo migliora se non si sentono soli ma parte della classe e della scuola



FORMAZIONE

perché in ogni scuola ci sia
un progetto come il nostro

- *Formazione in itinere agli insegnanti che si alternano negli anni
- *Nucleo di insegnanti storico che fornisce continuità al progetto, forma e affianca i nuovi docenti
- *Formazione a livello regionale, nazionale ed estero per la disseminazione di buone pratiche
- *Progetti ponte per garantire a ogni studente la continuità didattica, attenuare e superare i disagi che possono presentarsi nel passaggio tra i diversi ordini di scuola
- *Progetti per favorire la partecipazione degli studenti ad attività di inclusione ludiche-sportive nel tempo libero.

ANDARE OLTRE LA SCUOLA



UNA SCUOLA CHE SA ACCOGLIERE L'ALUNNO CON AUTISMO È UNA SCUOLA PIÙ INCLUSIVA PER TUTTI

Il nostro obiettivo è quello di contribuire alla
crescita di futuri cittadini di PACE

***“Sii il cambiamento che vuoi vedere nel
mondo”***

Mohandas Karamchand Gandhi, 1869-1948

GRAZIE DELL'ASCOLTO

PER INFO:

ctsgandhiprato@gmail.com

<https://www.gandhiprato.edu.it/>